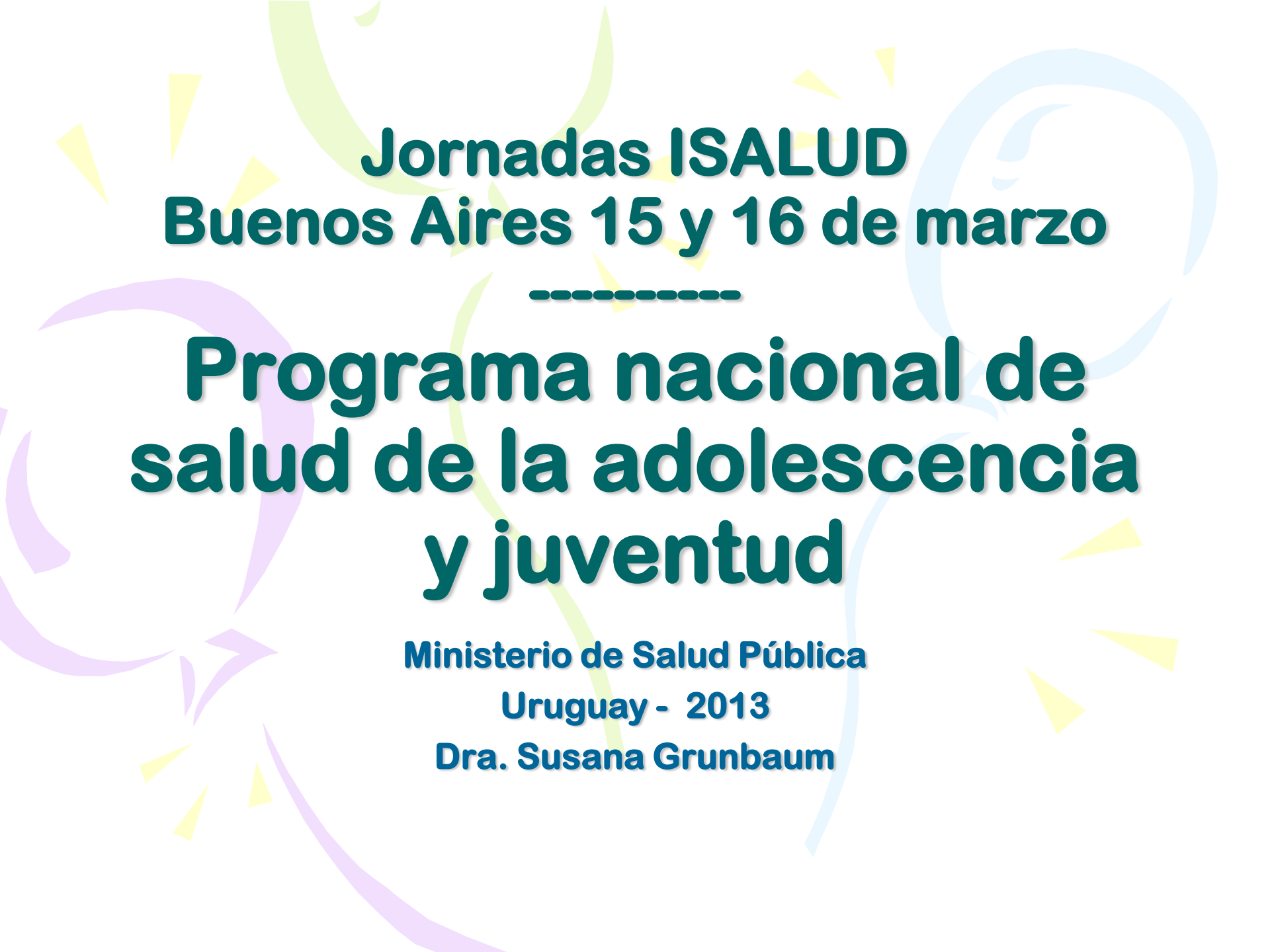


Jornadas ISALUD
Buenos Aires 15 y 16 de marzo

The background features several large, overlapping, colorful swirls in shades of green, purple, and blue. Scattered throughout are numerous small, yellow triangular shapes, some pointing upwards and others downwards, creating a festive and dynamic atmosphere.

**Programa nacional de
salud de la adolescencia
y juventud**

Ministerio de Salud Pública
Uruguay - 2013
Dra. Susana Grunbaum



Bella Unión

Artigas

BRAZIL

Lake Salto Grande

Belén

Rivera

Constitución

Tranqueras

Salto

Tacuarembó

ARGENTINA

Paysandú

San Gregorio

Melo

Young

Nuevo Berlin

Río Branco

Vergara

Mercedes

Durazno

Santa Clara

Trinidad

Durazno

Treinta y Tres

Dolores

Durazno

Lascano

Chuy

Carmelo

Florida

Casupá

Aiguá

Castillos

Suárez

San José

Minas

Rocha

Colonia

Las Piedras

Montevideo

San Carlos

Montevideo

Maldonado

Población total: 3.241.003

ATLANTIC OCEAN

Índice de la presentación

1 – grandes conceptualizaciones

2 - algunos datos epidemiológicos

3 – dos prestaciones básicas:

- Control integral de salud

- Salud mental

4 – los lugares – Espacios Adolescentes

Red de médicos de referencia

5 – las herramientas – SIA + carnet y la
Entrevista personal

6– la formación de los recursos humanos

7 – próximos desafíos



1 - Conceptualizaciones

- La Reforma de la Salud hace visible a la población adolescente como usuarios del Sistema de Salud
- Derecho a la atención de salud con autonomía, confidencialidad, respeto
- La atención de salud sola no alcanza pero sin ella no hay salud
- La adolescencia es diversa en lo colectivo y lo individual.
- La participación es en la adolescencia lo que la estimulación en la primera infancia



2 – Datos epidemiológicos

Población

Mortalidad

Nutrición

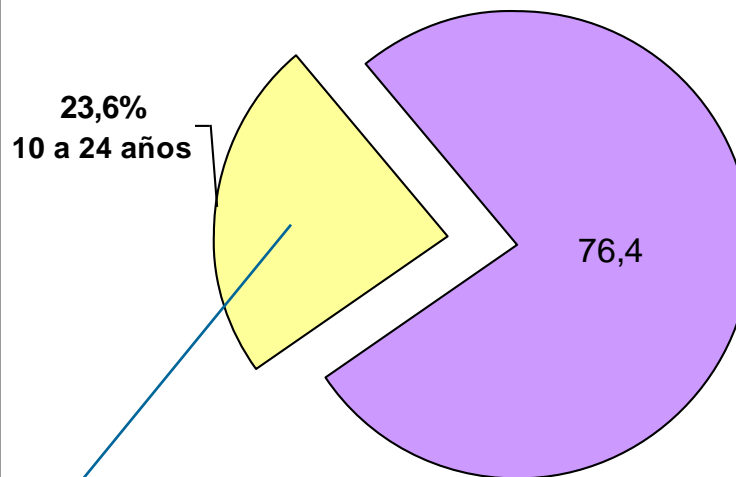
Abuso sexual

Salud Mental

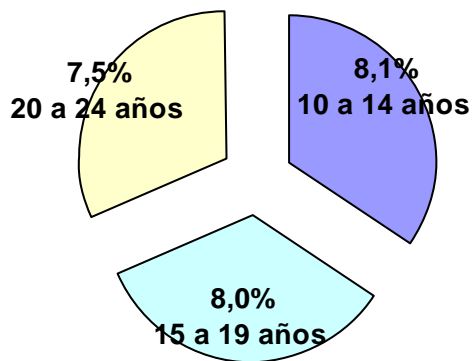
Expectativas futuras

URUGUAY: Población adolescente y juvenil

Peso de la población adolescente y juvenil en el total de la población(%)



Distribución por edad de los adolescentes y jóvenes.
(%)

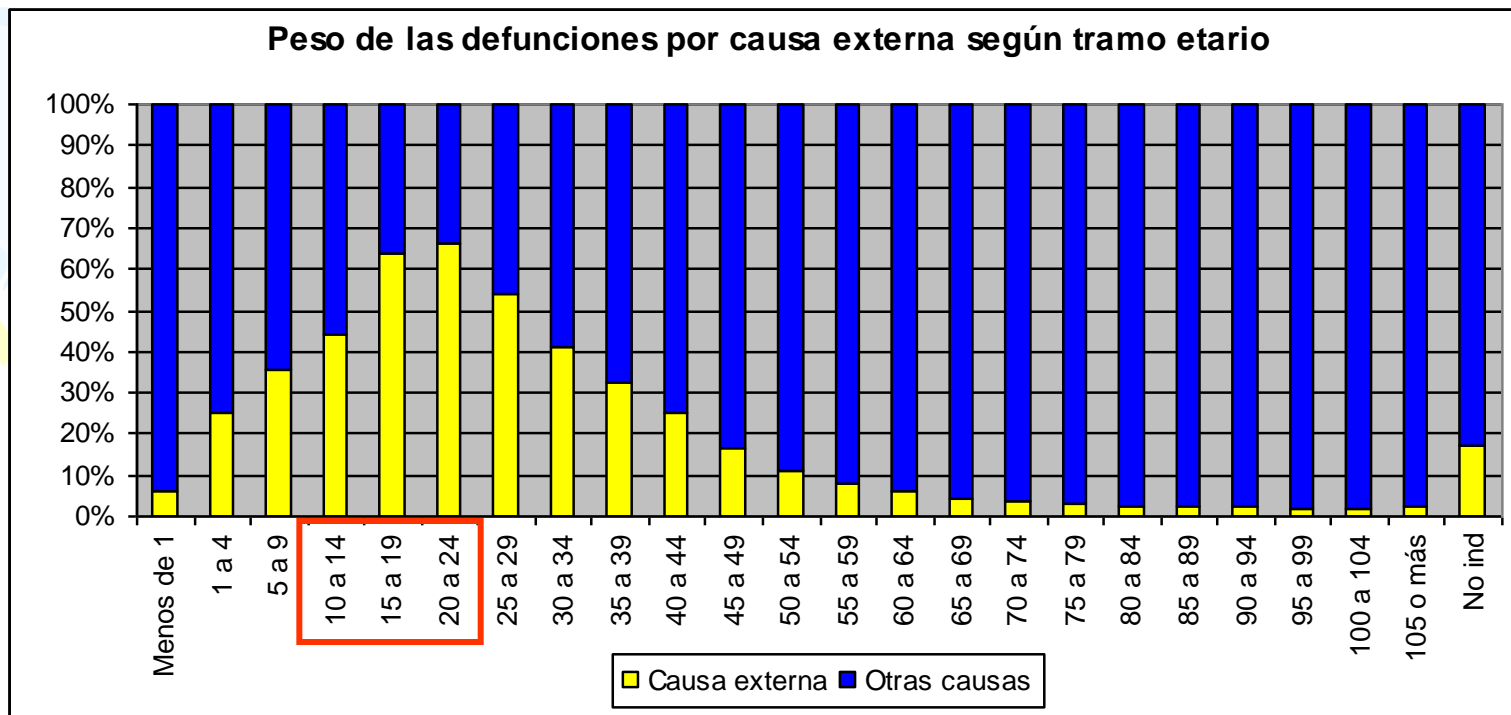


Mortalidad - 2009

La tasa específica de mortalidad de los adolescentes y jóvenes entre 15 y 24 años es de 9,1 cada 10.000.

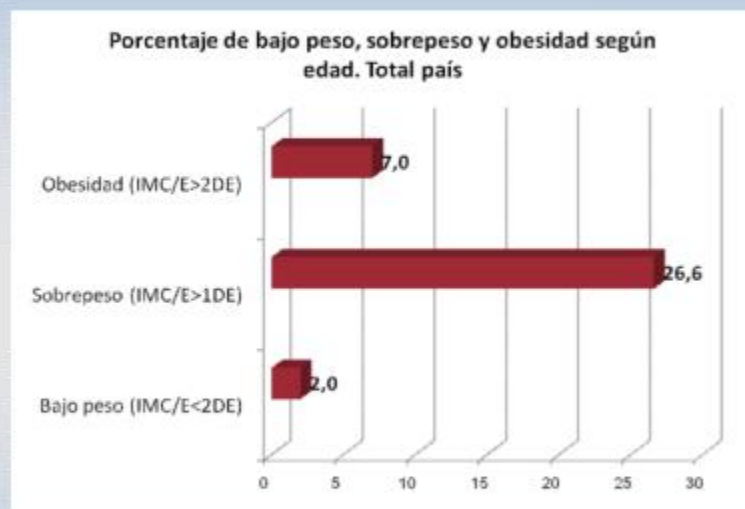
Causas externas

Otras causas



Encuesta Mundial de Salud Estudiantil - EMSE Global Student Health Survey – GSHS 2012

Estado nutricional en adolescentes encuestados

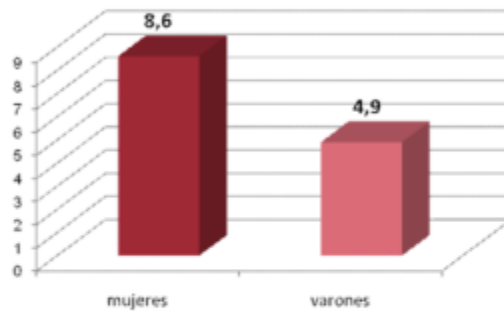


1.5% de los estudiantes han sentido hambre siempre o la mayoría del tiempo en los últimos 30 días por no haber suficiente alimento en su hogar

Encuesta Mundial de Salud Estudiantil - EMSE Global Student Health Survey – GSHS 2012

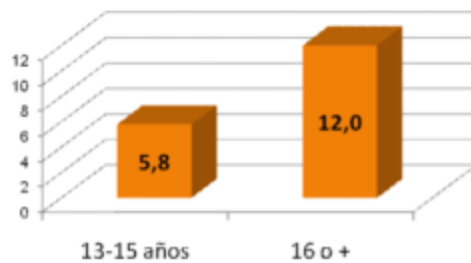
¿Alguna vez en tu vida alguien te ha besado o tocado alguna parte de tu cuerpo forzándote a hacer cosas sexuales que tú no querías?

Porcentaje según sexo. Total país

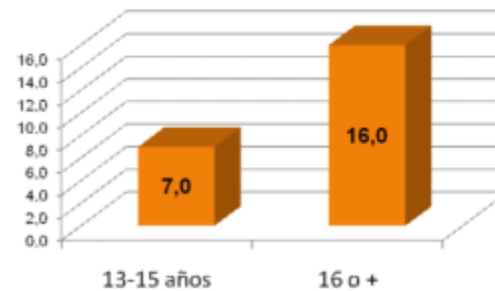


Total país: 6.8%

Porcentaje según tramo de edad, total país



Porcentaje de Mujeres según tramo de edad



Encuesta Mundial de Salud Estudiantil - EMSE Global Student Health Survey – GSHS 2012

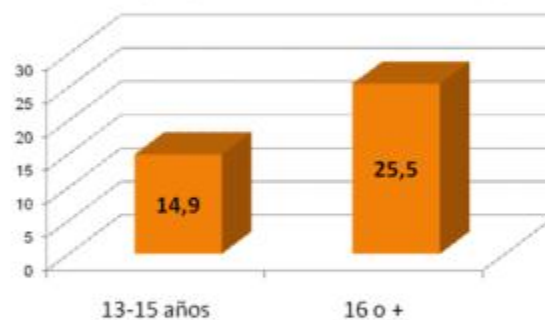
Durante los últimos 12 meses, ¿alguna vez te sentiste tan triste o desesperado, casi a diario durante dos semanas seguidas o más tiempo, que dejaste de hacer tus actividades habituales?

Porcentaje según sexo, total país

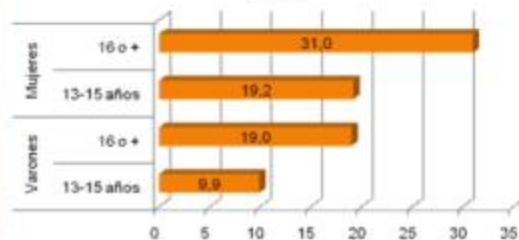


Total país: 16.7%

Porcentaje según tramo de edad, total país



Porcentaje según sexo y tramo de edad

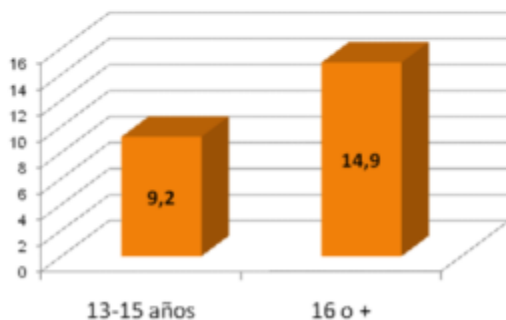


Encuesta Mundial de Salud Estudiantil - EMSE Global Student Health Survey – GSHS 2012

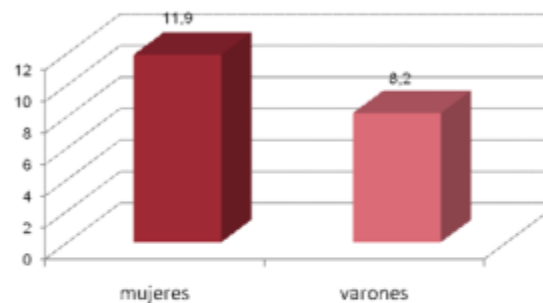
Durante los últimos 12 meses, ¿alguna vez intentaste realmente quitarte la vida?

Total país: 10,1%

Porcentaje según tramo de edad, total país



Porcentaje según sexo, total país



Encuesta Mundial de Salud Estudiantil - EMSE Global Student Health Survey – GSHS 2012

¿Qué tan conforme estás con tu manera de ser?

Satisfechos y Muy Satisfechos. Total país: 88,6%

¿Cuan probable crees que es que termines Secundaria?

Probablemente finalicen. Total País: 66%

¿Una vez que termines el liceo ¿qué te gustaría hacer principalmente?

Estudiar en la Universidad y trabajar. Total país:
33,4%



3 - Dos prestaciones básicas

- **Control GRATUITO** de salud integral a todos los adolescentes de 12 a 19 años en todo el Sistema Nacional Integrado de Salud.
- **Atención de SALUD MENTAL** para adolescentes y jóvenes



El control de salud

- El control de salud es una oportunidad de conocer al adolescente, apoyar su crecimiento y desarrollo y detectar si existen problemas.
- El decreto 295/09 obliga a las instituciones educativas, deportivas y otras a exigir el carnet de salud adolescente.



Beneficios para menores de 18 años

- Niños/as de 10 y 11 años tienen derecho a 1 control gratuito con pediatra y 2 con odontólogo*.
- Niños/as de 12 años, tienen derecho a 1 control gratuito con pediatra, 2 con odontólogo y 1 con oftalmólogo*.
- Adolescentes de 13 y 14 años, tienen derecho a 1 control gratuito con pediatra y 2 con odontólogo*.
- Adolescentes de 15, 16 y 17 años, tienen derecho a 1 control gratuito con médico general o de familia, 2 con odontólogo y en caso de las mujeres adolescentes 1 control con el médico ginecólogo.

La Atención de salud mental significa

- Poner el acento en aquellos motivos de consulta más frecuentes en la infancia y adolescencia que pueden actuar como prevención de situaciones posteriores de exclusión, violencia y/o muerte prematura.
- Que la atención psicológica es un derecho que debe integrarse a las prestaciones universales de salud.

PRESTACIONES NIÑOS Y ADOLESCENTES

LOS PRESTADORES INTEGRALES DEBERÁN ASEGURAR:

MODO 1

- Atención grupal

- Hasta 12 sesiones anuales

MODO 2

- Individual, de familia o grupal

- Hasta 24 sesiones anuales

MODO 3

- Individual y/o grupal

- Hasta 48 sesiones anuales

POBLACIONES OBJETIVO (M2)

1. Madres deprimidas en el primer año de vida del niño.
2. Niños y adolescentes con dificultades de aprendizaje.
3. Niños y adolescentes con problemas situacionales y/o adaptativos: situaciones de violencia, abandono, pérdida de un familiar cercano o referente afectivo, separación de los padres, migración, dificultades de relación con pares, portadores de enfermedades orgánicas crónicas e hijos de personas con enfermedades mentales severas y/o adicciones.
4. Niños que tengan una intervención quirúrgica de alta complejidad.
5. Niños y adolescentes con IAE.



4 – Los lugares

- Espacios adolescentes con equipos interdisciplinarios (gine, medicina, psic, enf, nutr,)
- Existen 108 espacios en el país, públicos y privados
- Atención exclusiva para adolescentes, profesionales con buena formación, pero baja accesibilidad del servicio (horario pequeño)



Los lugares

- **Red de médicos de referencia (pediatras, médicos generales, médicos de familia)**
- **Desde 2010**
- **Atienden adolescentes en horario no exclusivo**
- **Cumplimiento de la Meta asistencial**
- **Amplia cobertura, profesionales con reducida formación en adolescencia**



Las herramientas

SIA – Historia clínica del adolescente

CLAP/OPS

+

el Carnet del adolescente

**Pero sobre todo la ENTREVISTA con el
adolescente**



La entrevista

- **Entrevista no es cuestionario o interrogatorio**
- **Crea espacio de escucha y orientación**
- **Es una oportunidad**
- **Es un vínculo**
- **Para muchos adolescentes puede ser la diferencia**

La formación de los recursos humanos

- **Formación continua es una meta del Programa.**
- **En 2013 se realiza el 4to curso:**
“Guías para el abordaje de la salud integral en el primer nivel de atención”



7 – Próximos desafíos

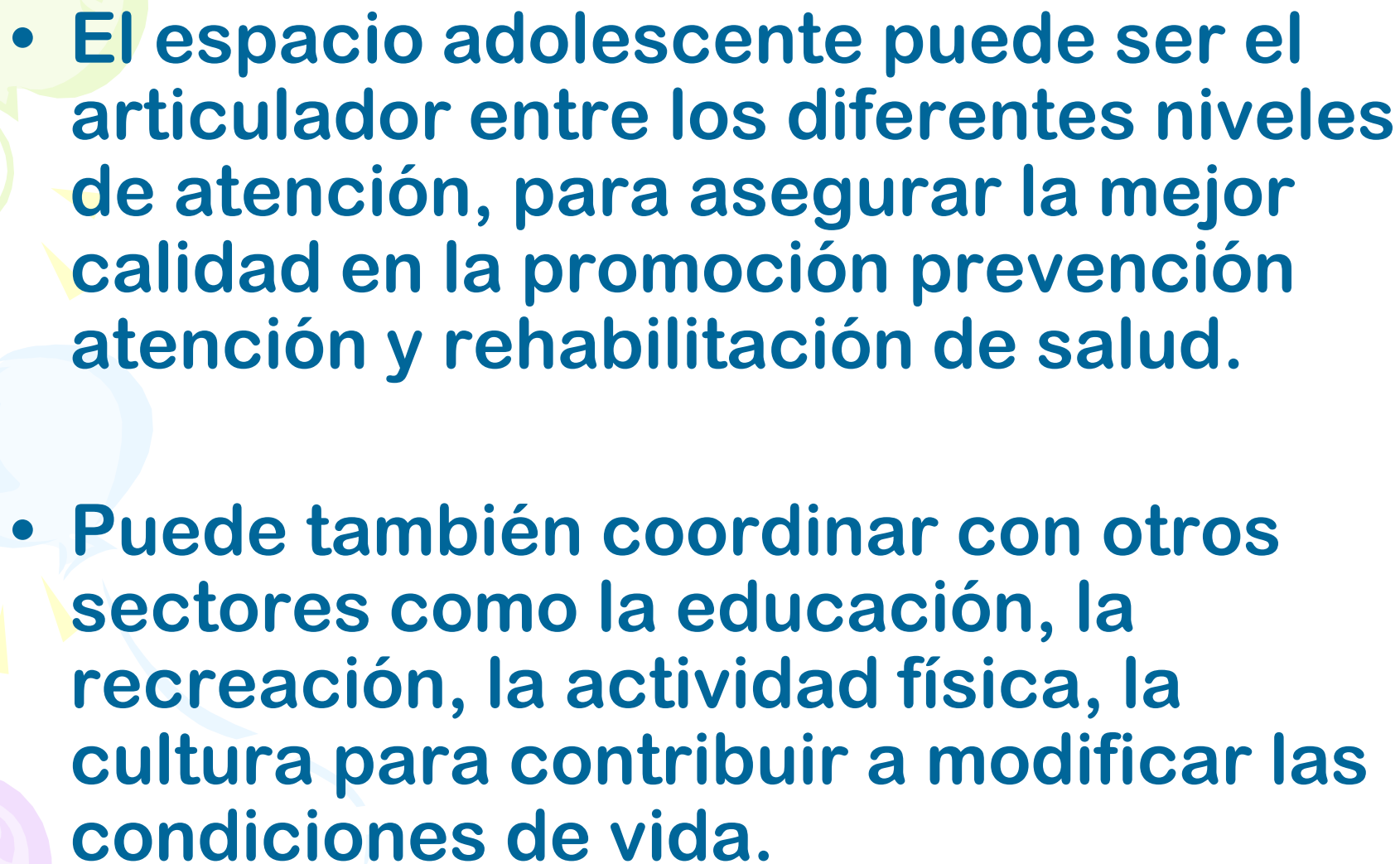
Organizar los servicios de salud para adolescentes con mayor coordinación.



Fortalecer las redes en el primer nivel de atención

Facilitar la referencia y contrarreferencia (ejemplo entre emergencia y ambulatorio)



- 
- **El espacio adolescente puede ser el articulador entre los diferentes niveles de atención, para asegurar la mejor calidad en la promoción prevención atención y rehabilitación de salud.**
 - **Puede también coordinar con otros sectores como la educación, la recreación, la actividad física, la cultura para contribuir a modificar las condiciones de vida.**



TUS DERECHOS EN SALUD LOS TENÉS QUE CONOCER

Vos, al igual que todos y todas, tenés derechos en el Sistema Nacional Integrado de Salud. El Plan Nacional de Juventudes 2011-2015 busca promover acciones concretas que garanticen y amplíen tus derechos y por eso incluye salud integral y calidad de vida como una de las líneas estratégicas, junto a integración educativa,

emancipación y participación. Conocer tus derechos, los servicios y los beneficios a los que podés acceder es el primer paso para reclamar que se cumplan. Por eso acá tenés algunos piques.

